

# IF Obligationen Schweiz CHF (Anteilkategorie IM)

Nur für qualifizierte Anleger

31. Dezember 2018

## Anlagepolitik

Die Anlagen erfolgen in auf CHF lautende Obligationen oder Schuldverschreibungen von Emittenten mit Investmentgrade Rating (zum Zeitpunkt der Kaufentscheidung) und ausreichender Marktliquidität, welche hauptsächlich Domizil in der Schweiz haben. Bei der Auswahl der Schuldner halten wir uns an die Grundsätze einer ausreichenden Risikoverteilung unter Berücksichtigung einer angemessenen zeitlichen Staffelung der Fälligkeiten. Die Zusammensetzung und die durchschnittliche Laufzeit des Portfolios orientieren sich grundsätzlich an der Benchmark. Abhängig von unseren Konjunktur- und Zinserwartungen werden aktiv kontrollierte Abweichungen von der Benchmark eingegangen.

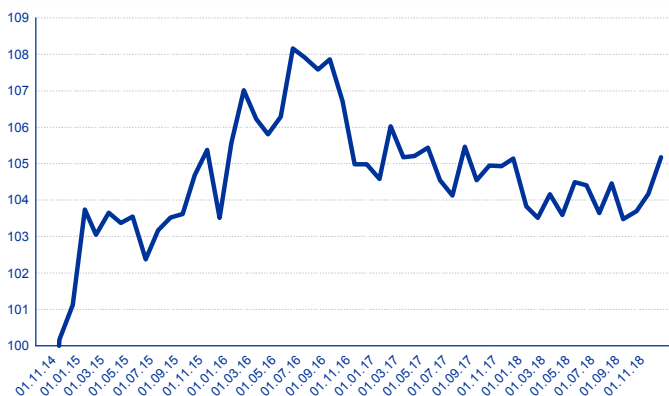
## Portfoliomanagement

**Marco Di Liberto**  
Senior Portfoliomanager  
Obligationen Schweiz CHF



## Performance- und Risikokennzahlen

Performance	Fonds (inkl. Kosten)	Vergleichsindex (exkl. Kosten)
Letzter Monat	0.96%	1.00%
Letzte 3 Monate	1.64%	1.69%
Laufendes Jahr	0.03%	0.20%
Letzte 12 Monate	0.03%	0.20%
Letzte 3 Jahre	0.53%	0.58%
<b>Risikokennzahlen</b>		
Rendite auf Verfall	0.14%	0.29%
Duration (modified)	8.08	8.22
Tracking error (Basis letzte 3 Jahre)	0.19%	
<b>Aktuelle Bewertung (in CHF)</b>		
NAV pro Anteil	1'051.72	



## Vergleichsindex

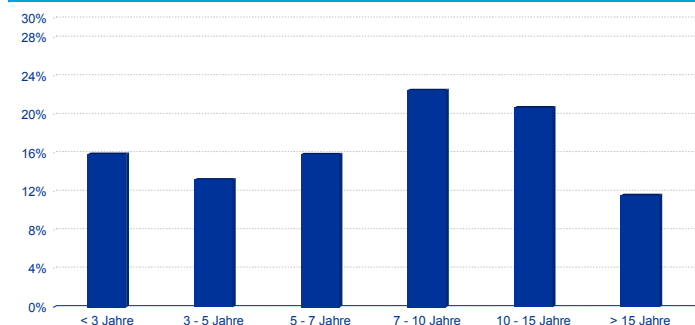
Swiss Bond Index Domestic AAA-BBB

Die historische Wertentwicklung und Finanzmarktszenarien sind keine verlässlichen Indikatoren für laufende oder zukünftige Ergebnisse.

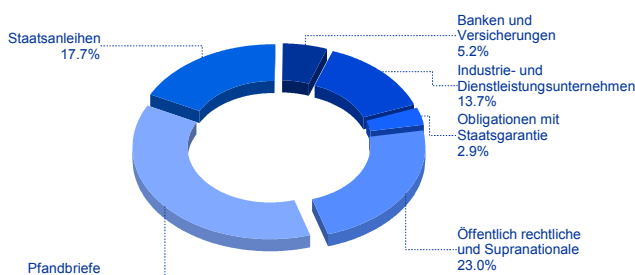
## Ratingstruktur

AAA	64.4%
AA	16.9%
A	10.7%
BBB	7.3%
BB	0.7%

## Laufzeitenstruktur



## Schuldnerstruktur



## Die 10 grössten Positionen

Swiss Confederation Government Bond, 2.25%, 22/06/31	CHF	1.8%
Swiss Confederation Government Bond, 4.00%, 11/02/23	CHF	1.6%
Pfandbriefbank schweizerischer Hypothekarinstitute, 1.88%, 15/09/31	CHF	1.6%
Pfandbriefbank schweizerischer Hypothekarinstitute, 1.00%, 13/08/21	CHF	1.5%
Swiss Confederation Government Bond, 1.25%, 27/06/37	CHF	1.5%
Basler Kantonalbank, 3.25%, 29/06/22	CHF	1.4%
Swiss Confederation Government Bond, 1.25%, 11/06/24	CHF	1.4%
Canton of Basel-City, 3.25%, 31/01/20	CHF	1.3%
Pfandbriefbank schweizerischer Hypothekarinstitute, 0.38%, 26/01/26	CHF	1.3%
Pfandbriefzentrale der schweizerischen Kantonalban, 0.30%, 06/06/31	CHF	1.2%

## Weitere Informationen zur Anteilskategorie

Fondsvermögen:	CHF 568'880'206	Vermögen der Anteilskategorie:	CHF 65'928'952
Revisionsstelle:	KPMG AG, Zürich	Ertragsverwendung:	thesaurierend
Domizil:	Schweiz	Valoren-Nummer:	22316659
Lancierung der Anteilskategorie:	27.11.2014	Verwaltungsgebühr:	0.02% p.a.
Depotbank:	Credit Suisse (Schweiz) AG, Zürich	TER:	0.03% p.a.
Vermögensverwalter:	Baloise Asset Management Schweiz AG, Basel	Swinging single pricing (SSP):	Ja
		Zeichnungsschluss:	täglich 15:00 Uhr

## Nehmen Sie Kontakt mit uns auf

Internet:	www.baloise-asset-management
E-Mail:	assetmanagement@baloise.com
Tel:	+41 58 285 72 99
ISIN:	CH0223166593
Kurspublikationen:	Telekurs Bloomberg: BIFOSIM SW

# IF Obligationen Schweiz CHF (Anteilsklasse IM)

Nur für qualifizierte Anleger

31. Dezember 2018

## Wichtiger Rechtshinweis

Das vorliegende Dokument dient ausschliesslich Informationszwecken und stellt weder ein Angebot oder eine Aufforderung zum Kauf oder Verkauf von Fondsanteilen dar, noch ist es als Aufforderung anzusehen, ein Angebot zum Abschluss eines Vertrages über eine Wertpapierdienstleistung oder Nebenleistung abzugeben. Es richtet sich ausdrücklich nicht an Personen, deren Nationalität oder Wohnsitz den Zugang zu solchen Informationen aufgrund der geltenden Gesetzgebung verbietet. Weder das vorliegende Dokument noch Kopien davon dürfen in die Vereinigten Staaten versandt oder dahin mitgenommen werden oder in den Vereinigten Staaten oder an eine US-Person (im Sinne von Regulation S des US Securities Act von 1933 in dessen jeweils gültiger Fassung) abgegeben werden. Dieses Dokument kann eine persönliche Beratung nicht ersetzen. Allein verbindliche Grundlage für den Erwerb von Fondsanteilen ist der aktuelle Fondsvertrag und der jeweils aktuelle Jahresbericht. Der Fondsvertrag sowie der Jahresbericht können kostenlos angefordert werden bei der Fondsleitung, der Credit Suisse Funds AG, Zürich oder bei der Depotbank, der Credit Suisse (Schweiz) AG, Zürich oder bei der Vertriebsstelle, der Baloise Asset Management Schweiz AG, Aeschengraben 21, CH- 4002 Basel. Für die Richtigkeit, Vollständigkeit oder Aktualität der in diesem Dokument enthaltenen Angaben wird keine Haftung übernommen. Baloise Fund Invest (CH) ist ein Umbrella-Fonds schweizerischen Rechts der Art "übrige Fonds für traditionelle Anlagen" für qualifizierte Anleger i.S.v. Art. 10 Abs. 3 und 4 KAG. Für einzelne Teilvermögen oder Anteilklassen kann der Anlegerkreis im Fondsvertrag zusätzlich eingeschränkt werden. Frühere Wertentwicklungen, Simulationen oder Prognosen sind kein verlässlicher Indikator für die künftige Wertentwicklung. Die dargestellte frühere Wertentwicklung lässt allfällige bei Zeichnung oder Rücknahme von Anteilen erhobene Kosten unberücksichtigt. Kommissionen und Kosten wirken sich nachteilig auf die Performance aus. Mit jeder Anlage sind Risiken, insbesondere Wert- und Ertragsschwankungen, verbunden. Sollte die Währung des Finanzproduktes nicht mit Ihrer Referenzwährung übereinstimmen, kann sich die Rendite aufgrund der Währungsschwankungen erhöhen oder verringern. Die in diesem Dokument enthaltenen Informationen berücksichtigen weder die spezifischen oder künftigen Anlageziele noch die steuerliche oder finanzielle Lage oder die individuellen Bedürfnisse des einzelnen Empfängers.

Der Swiss Bond Index (SBI) ist (einschliesslich der eingetragenen Marken) geistiges Eigentum von SIX Swiss Exchange AG, Zürich, Schweiz («SIX Swiss Exchange») und/oder ihren Lizenzgebern (die «Lizenzgeber») und wird unter Lizenz verwendet. Der Teilfonds Baloise Fund Invest (CH) - IF Obligationen Schweiz wird von SIX Swiss Exchange und/oder ihren Lizenzgebern weder gefördert noch beworben, vertrieben oder anderweitig unterstützt. SIX Swiss Exchange und ihre Lizenzgeber leisten in keiner Weise Gewähr und schliessen diesbezüglich allgemein jedwede Haftung (sowohl aus fahrlässigem wie aus sonstigem Verhalten) aus, insbesondere auch in Bezug auf jegliche Fehler, Auslassungen oder Unterbrechungen im SBI oder seinen Daten.

### Übersicht über die verschiedenen Anteilklassen

Teilvermögen	Anteilklassen	Rechnungseinheit Teilvermögen / Referenzwährunganteilsklasse	Erfolgsverwendung
Baloise Fund Invest (CH) - IF Aktien Schweiz	IB <sup>1)</sup>	CHF	ausschüttend
	IM <sup>2)</sup>		thesaurierend
Baloise Fund Invest (CH) - IF Aktien Schweiz passiv	IA <sup>3)</sup>	CHF	thesaurierend
	IZ <sup>4)</sup>		thesaurierend
Baloise Fund Invest (CH) - IF Aktien Welt ex Schweiz	IB <sup>1)</sup>	CHF	ausschüttend
	IM <sup>2)</sup>		thesaurierend
Baloise Fund Invest (CH) - IF Obligationen Schweiz CHF	IB <sup>1)</sup>	CHF	ausschüttend
	IM <sup>2)</sup>		thesaurierend
Baloise Fund Invest (CH) - IF Obligationen Ausland CHF	IB <sup>1)</sup>	CHF	ausschüttend
	IM <sup>2)</sup>		thesaurierend
Baloise Fund Invest (CH) - IF Obligationen EUR	IB <sup>1)</sup>	CHF	ausschüttend
	IM <sup>2)</sup>		thesaurierend
Baloise Fund Invest (CH) - IF Obligationen USD	IB <sup>1)</sup>	USD/USD	ausschüttend
	IM <sup>2)</sup>		thesaurierend
	IBH CHF <sup>1)5)</sup>	USD/CHF	ausschüttend
	IMH CHF <sup>2)5)</sup>		thesaurierend

Anteilklassen:

<sup>1)</sup> Anteile der Klassen «IB» und «IBH CHF» sind ausschüttende Anteile und stehen grundsätzlich allen in der Schweiz domizilierten qualifizierten Anlegern gemäss § 5 Ziff. 1 des Fondsvertrags offen, Zusätzlich zur Erfüllung der Anforderungen gemäss § 5 Ziff. 1 müssen die Anleger dieser Anteilklasse mit der Baloise Asset Management Schweiz AG, Basel, oder der Baloise Bank SoBa AG, Solothurn, einen separaten Vermögensverwaltungsvertrag oder ähnlichen Vertrag abgeschlossen haben.

<sup>2)</sup> Anteile der Klassen «IM» und «IMH CHF» sind thesaurierende Anteile und stehen grundsätzlich allen in der Schweiz domizilierten qualifizierten Anlegern gemäss § 5 Ziff. 1 des Fondsvertrags offen, die gemäss Verrechnungssteuergesetzgebung und Praxis der Eidgenössischen Steuerverwaltung ESTV für die Erfüllung der Steuerpflicht durch das Meldeverfahren qualifizieren. Zusätzlich zur Erfüllung der Anforderungen gemäss § 5 Ziff. 1 müssen die Anleger dieser Anteilklasse mit der Baloise Asset Management Schweiz AG, Basel, oder der Baloise Bank SoBa AG, Solothurn, einen separaten Vermögensverwaltungsvertrag oder ähnlichen Vertrag abgeschlossen haben.

<sup>3)</sup> Anteile der Klassen «IA» sind ausschüttende Anteile und stehen grundsätzlich allen in der Schweiz domizilierten qualifizierten Anlegern gemäss § 5 Ziff. 1 offen. Zusätzlich zur Erfüllung der Anforderungen gemäss § 5 Ziff. 1 müssen die Anleger dieser Anteilklasse mit der Baloise Asset Management Schweiz AG, Basel, oder der Baloise Bank SoBa AG, Solothurn, einen separaten Vermögensverwaltungsvertrag oder ähnlichen Vertrag abgeschlossen haben.

<sup>4)</sup> Anteile der Klassen «IZ» sind ausschüttende Anteile und stehen grundsätzlich allen in der Schweiz domizilierten qualifizierten Anlegern gemäss § 5 Ziff. 1 offen. Zusätzlich zur Erfüllung der Anforderungen gemäss § 5 Ziff. 1 müssen die Anleger dieser Anteilklasse mit der Baloise Asset Management Schweiz AG, Basel, oder der Baloise Bank SoBa AG, Solothurn, einen separaten Vermögensverwaltungsvertrag oder ähnlichen Vertrag abgeschlossen haben. Anteile der Klassen «IZ» unterscheiden sich von Anteilen der Klassen «IB» durch die erstmalig aufzubringende Mindestanlage von 10 Millionen CHF.

<sup>5)</sup> Anteile dieser Klassen werden in der Referenzwährung Schweizerfranken (CHF) ausgegeben und zurückgenommen. Bei dieser Anteilklasse wird das Risiko einer Abwertung der Rechnungseinheit des Teilvermögens gegenüber der Referenzwährung der Anteilklasse reduziert, in dem das Nettofondsvermögen der Anteilklasse - in der Rechnungseinheit des Teilvermögens berechnet - durch den Einsatz von Devisentermingeschäften gegen die Referenzwährung der Anteilklasse weitgehend abgesichert wird.

Vertriebsansprechpartner:  
Baloise Asset Management  
Aeschengraben 21  
Postfach  
4002 Basel  
Telefon: +41 58 285 72 99  
assetmanagement@baloise.com